

PROGRAM  
FUNKCJONALNO-UŻYTKOWY  
ZAGOSPODAROWANIE TERENU

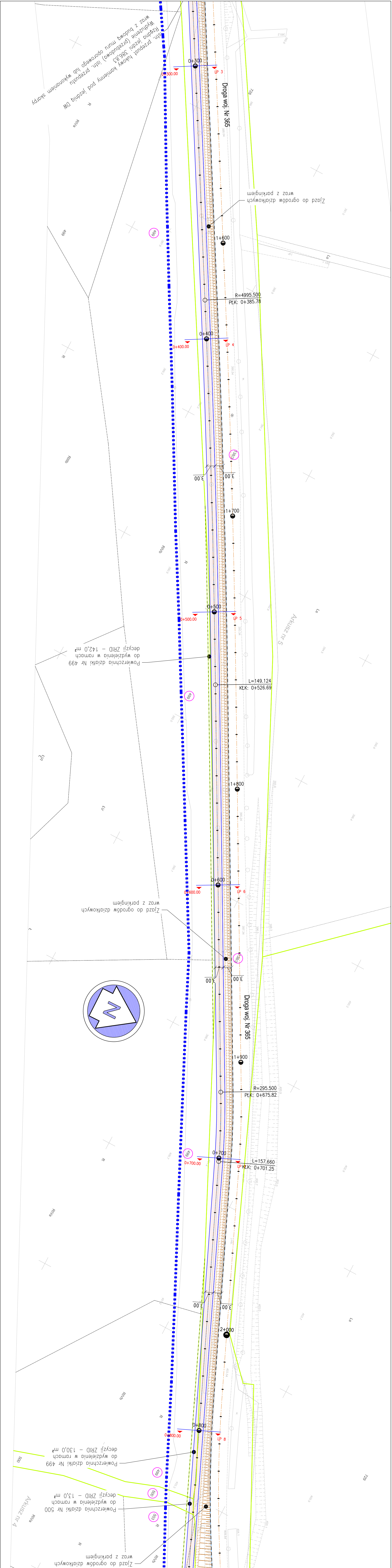
Zrównoważona mobilność miejska w Aglomeracji Jeleniogórskiej  
Bezpieczne połączenie pieszo-rowerowe Gminy Jęzów Sudecki  
z Miastem Jelenia Góra

SKALA RYSUNKU 1:500

LEGENDA:

- linia wysokiego szczytu ze strefą ochronną
- linia ogrodzenia niepodlegające przesławianiu
- obrzeża betonowe wraz z pobocznymi
- linia krawędzi drogi publicznych
- osłona rowersowej
- drożka górska
- proponowany podział drzew
- oznakowanie poziome
- projektowana nawierzchnia drogi rowerowej
- linia, nawierzchnia drogi rowerowych do poszerzenia
- projektowana bariera
- skraj terenu
- skraj/przebieg skraj terenu

	<b>Zakład Inżynierii Lądowej i Wodnej AB-Projekt</b> ul. Walszka 2A/9, 54-600 Jelenia Góra tel.: 601 340 60 19, e-mail: ab@ab-projekt.pl Cofek: Agencja nr: 09-1940-1070-5546-0000-0000
<b>Temat opracowania:</b>	Zrównoważona mobilność miejska w Aglomeracji Jeleniogórskiej z Miastem Jelenia Góra
<b>Localizacja:</b>	Gmina Jęzów Sudecki, Działek, odcięcie drogi wojew. N 365
<b>Investor:</b>	mgr inż. Bartosz Wojcikowski
<b>Projektant:</b>	mgr inż. Bartosz Wojcikowski
<b>Rysunek:</b>	Projekt zagospodarowania terenu
<b>Skala rysunku:</b>	1:500
<b>Stadium:</b>	Program funkcjonalno-użytkowy
<b>Wzrost:</b>	14.02.2024 r.
<b>Wzrost:</b>	22



<b>AB PROJEKT</b>	<b>Zakład Inżynierii Lądowej i Wodnej AB-Projekt</b> ul. Walszka 2A/9, 54-600 Jelenia Góra tel.: 601 340 60 19, e-mail: ab@ab-projekt.pl Cofek: Agencja nr: 09-1940-1070-5546-0000-0000
<b>Temat opracowania:</b>	Zrównoważona mobilność miejska w Aglomeracji Jeleniogórskiej z Miastem Jelenia Góra
<b>Localizacja:</b>	Gmina Jęzów Sudecki, Działek, odcięcie drogi wojew. N 365
<b>Investor:</b>	mgr inż. Bartosz Wojcikowski
<b>Projektant:</b>	mgr inż. Bartosz Wojcikowski
<b>Rysunek:</b>	Projekt zagospodarowania terenu
<b>Skala rysunku:</b>	1:500
<b>Stadium:</b>	Program funkcjonalno-użytkowy
<b>Wzrost:</b>	14.02.2024 r.
<b>Wzrost:</b>	22